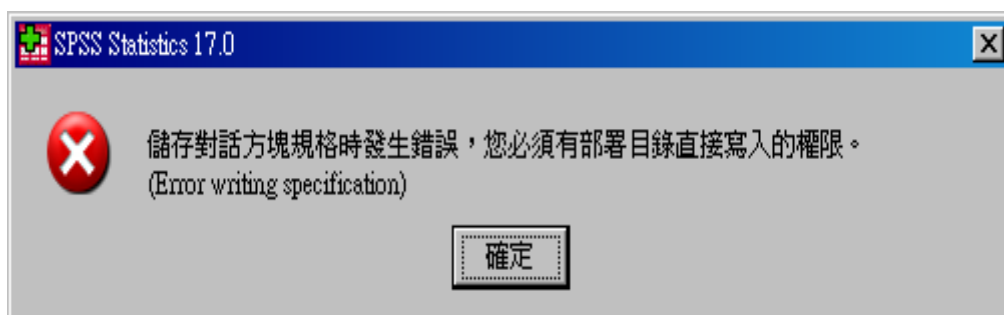


## SPSS Statistics 17.0.1 中文版自訂對話方塊安裝注意事項

### 使用者須知

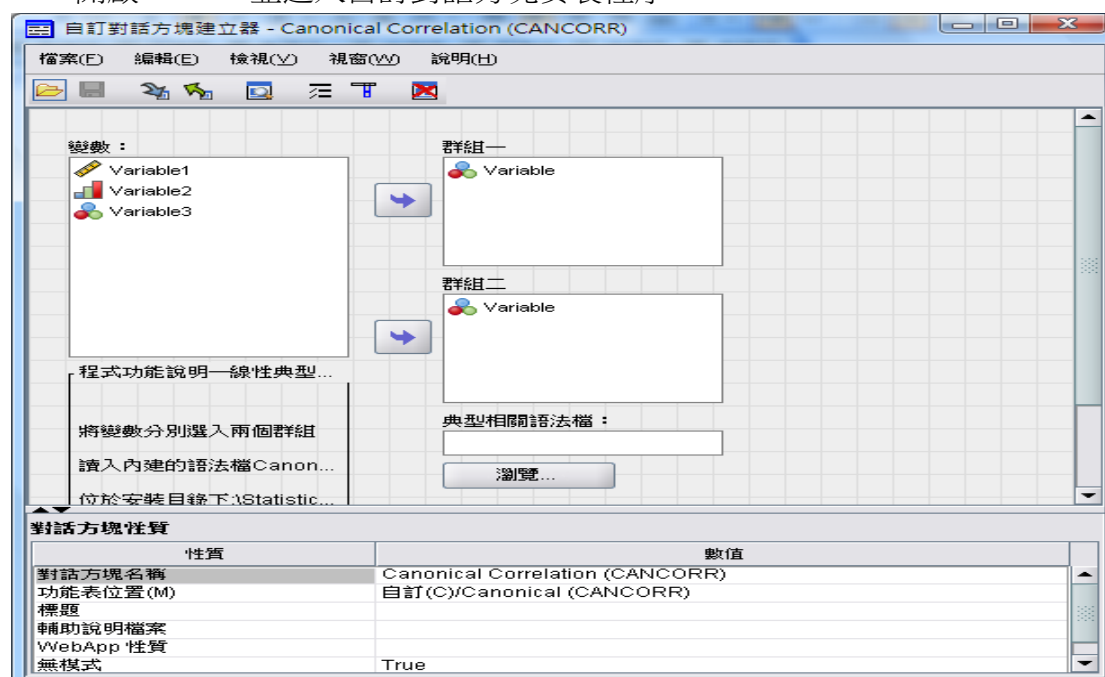
- 此說明文件乃針對已安裝「**17.0.1 Patch 檔**」之使用者，如何解決在安裝自訂對話方塊時，可能產生如下圖的錯誤訊息：



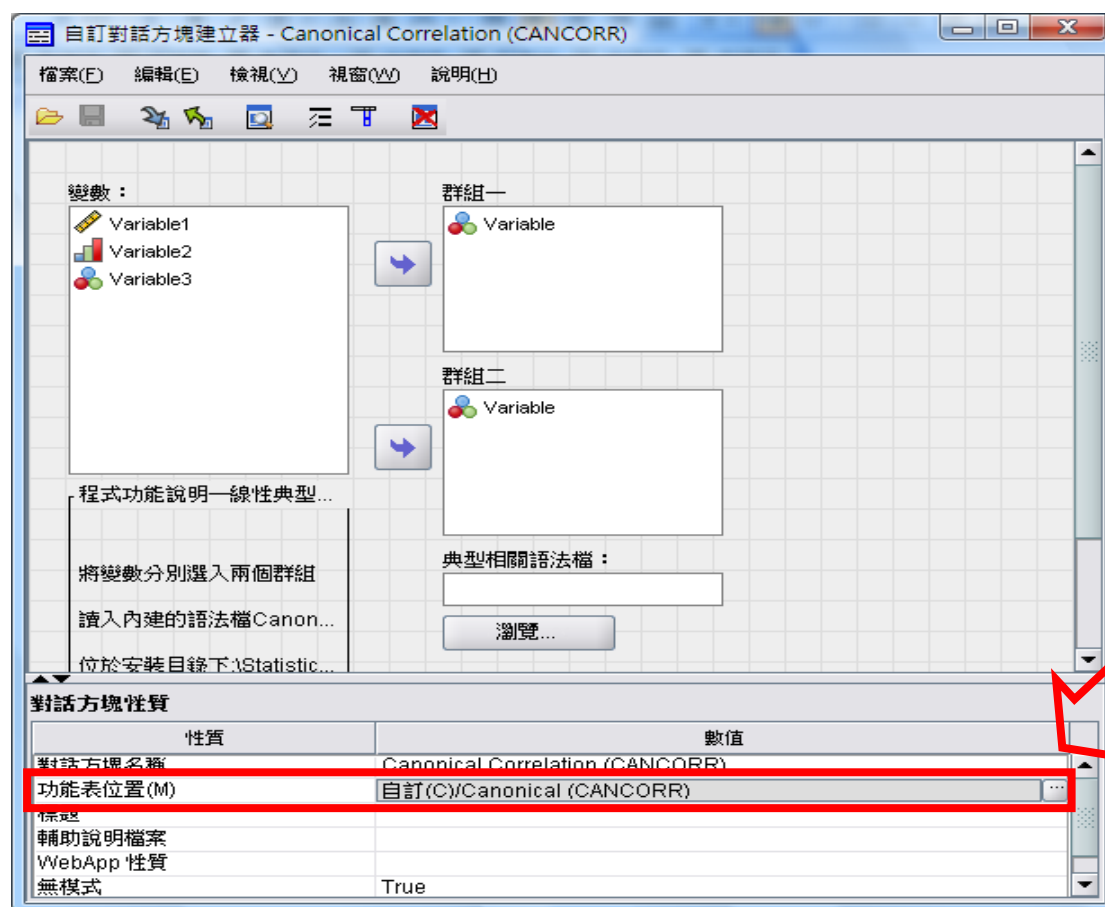
- 此問題產生原因是 17.0.0 版本與 17.0.1 版本在處理自訂對話方塊上的機制不同所導致。以下用線性典型相關(Canonical Correlation, CANCORR)的安裝過程為範例。
- 本文件僅針對解決該問題列舉操作步驟，詳細對話方塊安裝程序請參考「如何安裝 SPSS Statistics 17.0 中文版自訂對話方塊」說明文件。
- 若您使用後有任何建議或問題，請與我們聯絡：[spsstechsupport@sinter.com.tw](mailto:spsstechsupport@sinter.com.tw)



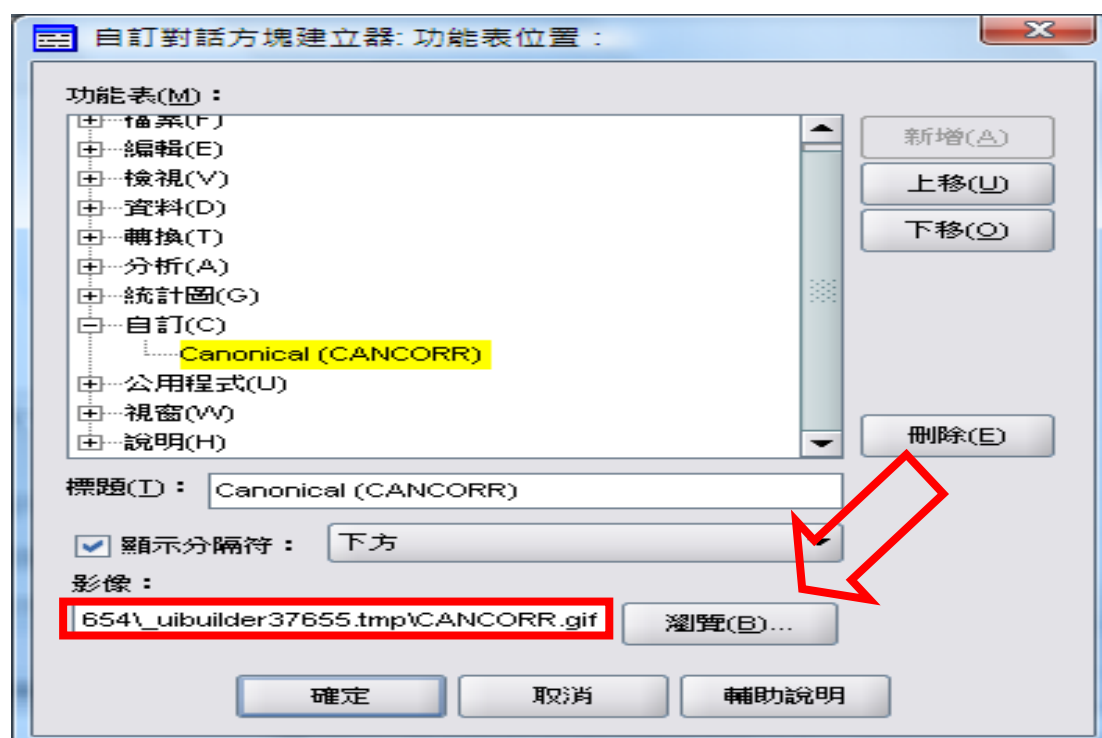
### 一、開啟 SPSS，並進入自訂對話方塊安裝程序：



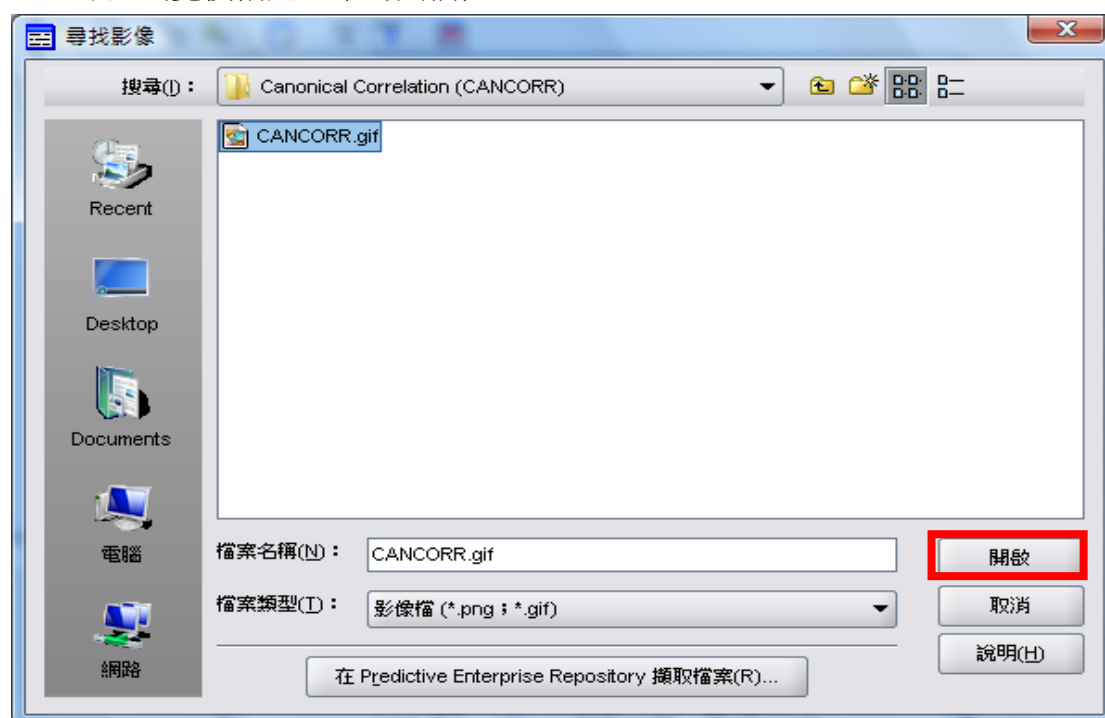
## 二、開啟功能表位置：



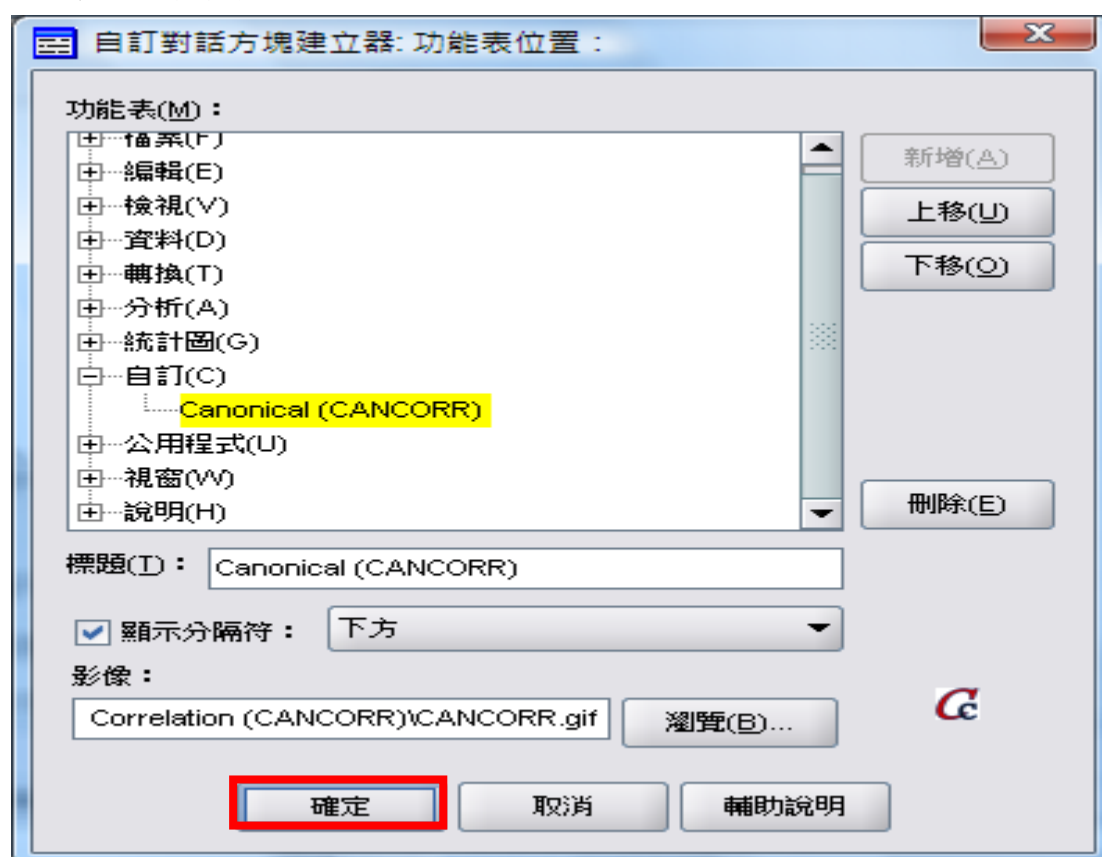
三、開啟後您會發現，當自訂對話方塊有設定圖檔時，此路徑會預設到系統內的 Temp 檔，因此您必須重新指定圖檔的正確路徑，以完成安裝：



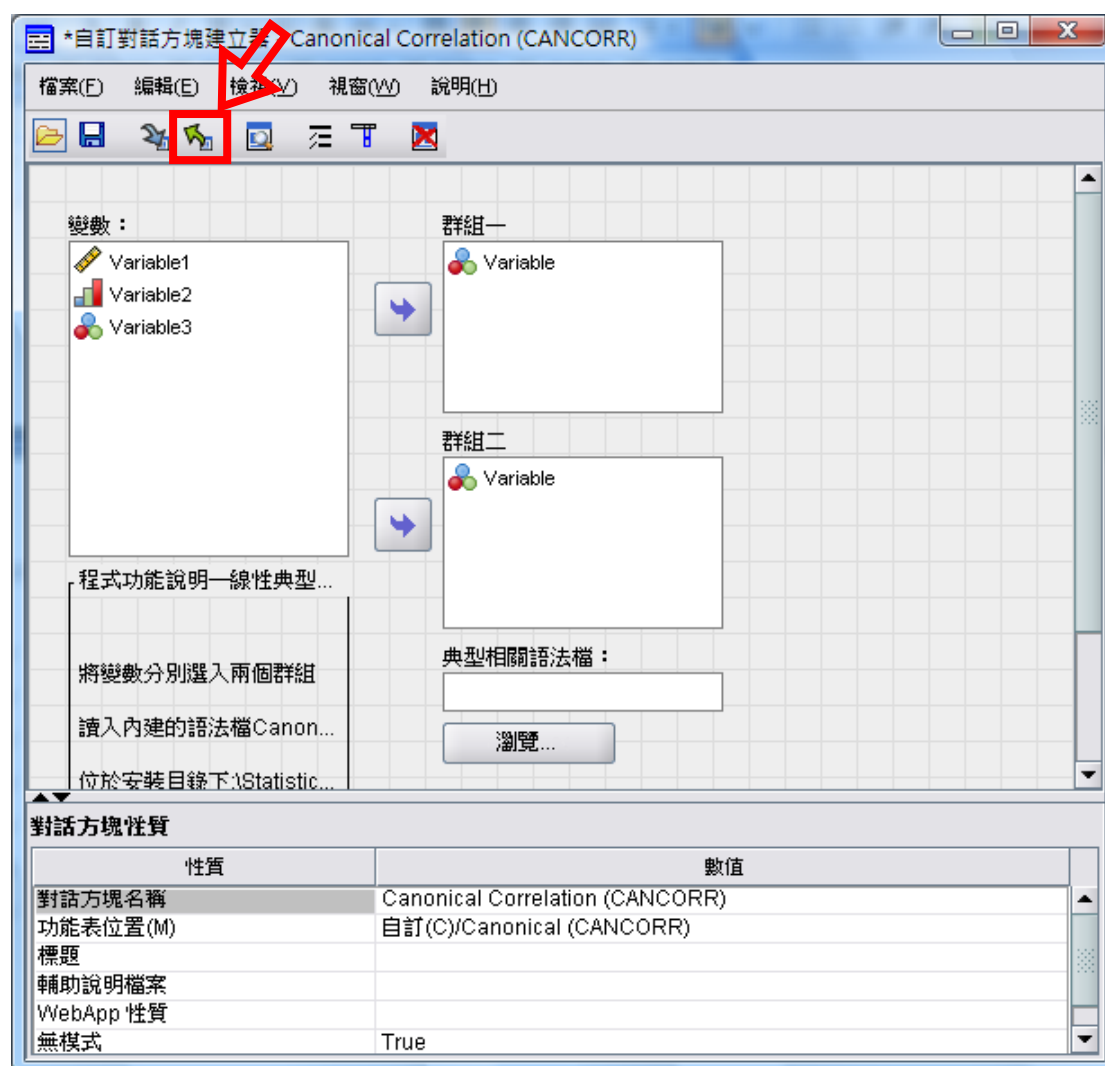
四、點選瀏覽後指定正確的圖檔位置：



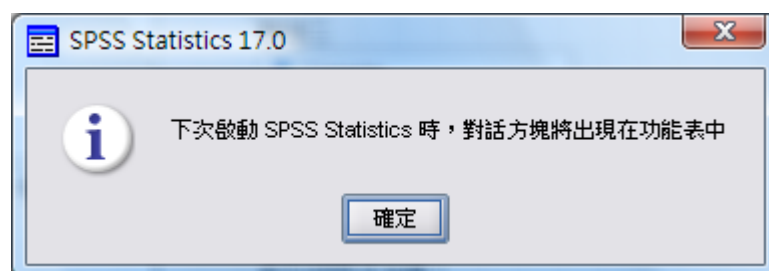
五、修改路徑後按確定：



六、點選安裝完成寫入程序：



七、出現此訊息代表安裝成功：



附錄：

當您已安裝完畢，而之後需要修改此對話方塊時，請以下列方式開啟：

